

Projekt-Verkauf



www.pc-erfahrung.de
&
www.pce-forum.de

Ansprechpartner: Meik Schmidt
Adresse: An Der Kurhessenhalle 14, 34134 Kassel
E-Mail: schmidtsmeik@gmx.de
Datum: 14.02.2010
Version: 1.1
Alle Angaben ohne Gewähr!

Inhaltsverzeichnis

Vorwort.....	3
About PC-Erfahrung.de & PCE-Forum.de.....	3
Warum wird PC-Erfahrung.de verkauft?.....	4
Hinweise zum Verkauf.....	4
Fakten & Zahlen.....	5
PC-Erfahrung.de.....	5
PCE-Forum.de.....	6
Business Plan - Kurzfassung.....	7
Einnahmen und Ausgaben.....	7
Redaktioneller Inhalt, Mitarbeiter, Moderatoren, Administration.....	7
Technik im Hintergrund.....	8
Suchmaschinen-Optimierung, Google-Ranking, XHTML-Code.....	8
Webserver Plattform.....	8
Redaktionssystem Typo3 (Version 4.2.6).....	8
Eigenentwicklung: Administration der Datenbanken.....	10
Aufbau, Struktur und Inhalte.....	13
Startseite.....	13
Übersicht wichtiger Themen.....	14
Grafikchiprangliste	15
Artikel Grafikchips – Zugriff auf Grafikchiprangliste.....	16
Prozessortabellen	18
Artikel Prozessormodelle – Zugriff auf Prozessortabelle.....	19
Skripte & Dokumentation.....	20
Übergabe, Nach dem Kauf.....	20
Schlusswort.....	21

Vorwort

Dieses PDF-Dokument soll einen ersten Einblick in die Komplexität und Möglichkeiten von PC-Erfahrung.de und PCE-Forum.de geben. Ziel soll es sein, die wesentlichen Funktionen, Eigenschaften und Fakten darzustellen und u.a. zu zeigen, wie die dynamischen Inhalte auf die Front-End-Webseiten gelangen. Natürlich ist es ratsam, sich durch die Struktur und die vielen Seiten zu browsen, um einen allgemeinen Eindruck über die vielen Informationen auf PC-Erfahrung.de zu erhalten.

Die Informationen in diesem Dokument wurden mit äußerster Sorgfalt erstellt. Trotzdem kann ich keine Gewähr auf vollkommene Korrektheit auf die hier genannten Informationen und Fakten geben.

About PC-Erfahrung.de & PCE-Forum.de

PC-Erfahrung.de ist (wie der Name schon sagt) eine Online-Community und redaktionelle Website, welche über Themen rund um Computerhardware und -software berichtet. Seit April 2002 vermittelt PC-Erfahrung.de Wissen über Prozessoren, Grafikkarten, Hardware-Technologien, PC-Tuning (Overclocking) und Betriebssysteme (Windows, Linux), wobei das Hauptaugenmerk dabei auf eine für jedermann verständliche Schreibweise liegt.

"Es ist nicht die Kunst, Wissen bereitzustellen, sondern dieses verständlich zu vermitteln!"

Anhand von umfangreich gesammelten technischen Daten, ausführlichen Artikeln bzw. HowTo's und regelmäßigen News hat sich PC-Erfahrung.de zu einer wichtigen und bekannten Anlaufstelle in der PC-Community entwickelt. Leicht verständliche und trotzdem umfangreiche Artikel sind zum Markenzeichen geworden. Nicht nur in der Online-Welt ist PC-Erfahrung.de eine bekannte Größe, denn auch Printmedien wie Computerbild, der Fernsehsender Giga-TV oder Spielehersteller Electronic Arts (EA) berichteten bereits über PC-Erfahrung.de (siehe [Impressum](#)).

Zu PC-Erfahrung.de gehört natürlich auch ein Forum. Leser und Mitglieder können auf www.pce-forum.de ausgiebig über PC-Hardware und -Software diskutieren. Wie eng **PCE-Forum.de** und **PC-Erfahrung.de** miteinander verknüpft sind, zeigt die Tatsache, dass bsp. die News aus dem PCE-Forum.de generiert werden, so dass auch ausgewählte Forenmitglieder auf einfache Art und Weise News online stellen und angemeldete Benutzer Kommentare schreiben können.

Das Forum basiert auf einer langjährigen Community und treuen Mitgliedern. Viele Moderatoren konnten gewonnen werden, welche Aufgaben bezüglich der Aufsicht und Kontrolle übernehmen.

Warum wird PC-Erfahrung.de verkauft?

PC-Erfahrung hat wie zahlreiche Webseiten einmal klein angefangen. Die kontinuierliche Arbeit und redaktionelle Pflege, der stetige Wachstum der Community, das steigende Interesse an der Computertechnik und letztendlich der Einsatz von modernen Webtechnologien haben dafür gesorgt, dass aus der kleinen privaten Homepage ein sehr erfolgreiches, aber auch umfangreiches und zeitintensives Projekt geworden ist. In den letzten Monaten und Jahren hat sich herauskristalisiert, dass dieses Projekt eine professionelle Vermarktung und Führung benötigt, um das volle Potential von PC-Erfahrung.de auszuschöpfen. Die hauptberuflichen Anforderungen meinerseits sind mittlerweile so groß geworden, dass ich mich letztendlich schweren Herzens dazu entschlossen habe, das gesamte Projekt PC-Erfahrung.de potentiellen Käufern anzubieten und das gesamte Projekt komplett zu veräußern.

Hinweise zum Verkauf

Bei dem Verkauf handelt es sich um eine Geschäftsveräußerung im Ganzen. Der potentielle Käufer ist dazu verpflichtet, ein Gewerbetreibender zu sein und das Projekt fortzuführen.

Fakten & Zahlen

PC-Erfahrung.de

- Hardware-, Software-, PC-Tuning-Webseite seit April 2002
- Typo3-Redaktionssystem (inkl. Erweiterungen, Benutzerverwaltung, etc)
- Modernes Design, XHTML 1.0 Transitional, CSS 2.1
- Ca. 1.000 redaktionelle Artikel, Anleitungen, HowTo's usw.
- Umfangreiche Datenbanken (Grafikchiprangliste, Prozessorlisten, Benchmarks)
- Administrationsbereich für die Datenbanken
- Gewinn/Werbeinnahmen: teils Fixverträge, teils TKP (Siehe weiter unten Abschnitt Einnahmen/Ausgaben)
- Werbeinnahmen ohne aktives Marketing
- Google Pagerank 4, angemeldet bei dmoz.org, archive.org, google uvm.

Statistik Oktober 2008
Unterschiedliche Besucher Okt 2008: 175.071
Besucher Okt 2008: 204.908
Seitenaufrufe Okt 2008: 535.878
Zugriffe Okt 2008: 5.671.773
Traffic Okt 2008: 51.70 GB

Statistik Januar 2010
Unterschiedliche Besucher Jan 2010: 218.533
Besucher Jan 2010: 255.906
Seitenaufrufe Jan 2010: 555.834
Zugriffe Jan 2010: 12.430.685
Traffic Jan 2010: 86.14 GB

Statistik-Alt: <http://pc-erfahrung.de/statistik/>
Statistik-Neu: <http://www.pc-erfahrung.de/awstats/awstats.pl>



PCE-Forum.de

- ca. 3000 registrierte User (ohne Bots)
- phpBB3 Forensoftware
- Feste und langjährige Community
- Modernes Design, XHTML 1.0 Transitional, CSS 2.1

Statistik Oktober 2008

Unterschiedliche Besucher Okt 2008: 19.649

Seitenaufrufe Okt 2008: 234.830

Zugriffe Okt 2008: 725.864

Traffic Okt 2008: 8,28 GB

Statistik Januar 2010

Unterschiedliche Besucher Jan 2010: 25.120

Seitenaufrufe Jan 2010: 176.299

Zugriffe Jan 2010: 616.030

Traffic Jan 2010: 6,41 GB

Statistik: <http://pce-forum.de/statistik/>

Achtung: Im Forum war bis 2008 genannte Pruning (automatisches Löschen von inaktiven Beiträgen) aktiviert. Aus diesem Grund die "wenigen" Themen.

The screenshot shows the PCE-Forum.de website interface. At the top, there is a navigation bar with links for Startseite, PC-Erfahrung.de, Teamseite, FAQ, Registrieren, Profil, Suchen, and Impressum. Below this is a 'Foren-Übersicht' section with a personal area and a list of members. The main content area displays a list of forum categories and their respective topics and posts:

CATEGORY	THEMEN	BEITRÄGE	LETZTER BEITRAG
COMPUTERNEWS			
Aktuelle News Aktuelle News aus der Computerszene	196	565	von schmidtsmikey am So Dez 14, 2008 1:03 pm
PROZESSOREN			
AMD-Prozessoren Alles rund um AMD CPUs findet hier seinen Platz Moderatoren: lueftermeister, coolmann	32	840	von zero_9o am Mo Dez 08, 2008 10:47 pm
Intel-Prozessoren Wer sich lieber mit Intel CPU beschäftigt findet hier seinen Platz Moderatoren: lueftermeister, coolmann, eXcLiS0	42	383	von schmidtsmikey am Mi Dez 10, 2008 6:26 pm
Allgemein Allgemeine Fragen zum Thema Prozessor Moderator: lueftermeister	18	457	von Cryss am Sa Dez 06, 2008 4:37 pm
GRAFIKKARTEN			
AMD/ATI Alles rund um AMD/ATI-Grafikkarten Moderatoren: coolmann, eXcLiS0, Lunatix	34	334	von Sirius666 am Mo Dez 01, 2008 8:03 pm
Nvidia Alles rund um Nvidia-Grafikkarten Moderatoren: coolmann, Aero_Kool, Lunatix	59	769	von tobyan am So Dez 14, 2008 1:30 am

Business Plan - Kurzfassung

Einnahmen und Ausgaben

Einnahmen:

Zum einen gibt es eine mündliche Abmachung mit einer Marketingfirma:

- 150€ mtl. netto für den Content-Ad am unteren Ende einer jeden Seite von PC-Erfahrung.de
- 150€ mtl. netto für Intelli-Links auf PC-Erfahrung.de und PCE-Forum.de
- Durchschnittlich 150€ mtl. netto (TKP) für die beiden Werbebanner im Header und in der linken Box.

Andere Einnahmen:

- Layer Pop-Up (TKP) ca. 225€ mtl. netto
- Einzelne Absprachen mit Online-Anbietern, welche Hyperlinks auf PC-Erfahrung.de online stellen: ca. 1000€ netto pro Jahr.

Netto-Umsätze

- **2007:** 3530,00€
2008: 6587,00€
2009: 9292,00€

Ausgaben: Keine! PC-Erfahrung.de hat keine Verbindlichkeiten oder entgeltlich bezahlte Mitarbeiter. Es fallen lediglich Ausgaben für das Webhosting an.

Redaktioneller Inhalt, Mitarbeiter, Moderatoren, Administration

PC-Erfahrung.de und PCE-Forum.de verfügen über keine festangestellten oder vertraglich gebundenen Mitarbeiter. Die Mitarbeit der Redakteure, Forenmoderatoren und Administratoren beruhen auf freiwilliger Basis. Es werden auch keine Honorare oder ähnliches gezahlt.

Technik im Hintergrund

Suchmaschinen-Optimierung, Google-Ranking, XHTML-Code

Der Quellcode von PC-Erfahrung.de und PCE-Forum.de ist XHTML valide und für Suchmaschinen optimiert. Inhaltselemente wie Bilder, Hyperlinks, etc. wurden mit semantischen Inhalten eingepflegt, so dass in Kombination mit den Inhalten und der übrigen HTML-Struktur (sprechende URL's, Titel-Tags, Meta-Tags) eine bestmögliche Vorbereitung für ein gutes Ranking bei Google & Co gewährleistet wird. Somit sind viele Artikel von PC-Erfahrung.de unter den Top-Ten Suchergebnissen bei den bekanntesten Suchmaschinen.

Die hier erwähnten Optimierungen sind größtenteils unabhängig vom Redakteur, da sie automatisch im Hintergrund erfolgen (bsp. sprechende URL oder Titel-Tag).

Suchen Sie einfach mal nach folgenden Begriffen in Google: **pc des monats, grafikchiprangliste, outlook einrichten, atx netzteil, wlan einrichten, tastenkombinationen, festplatten image, stromverbrauch pc, festplatten image, prozessor übertakten, bios flashen.**

Auf Wunsch kann ein Zugriff auf Google Analytics gewährleistet werden, damit Sie erweiterte Informationen über die Zugriffsstatistiken erhalten. Leider ist es nur für Google-Mitglieder möglich, so dass Sie mir bitte Ihre Google E-Mail-Adresse mitteilen.

Webserver Plattform

Typo3 läuft zur Zeit auf einem Linux Gentoo Webserver mit folgenden (Standard-)Anwendungen:

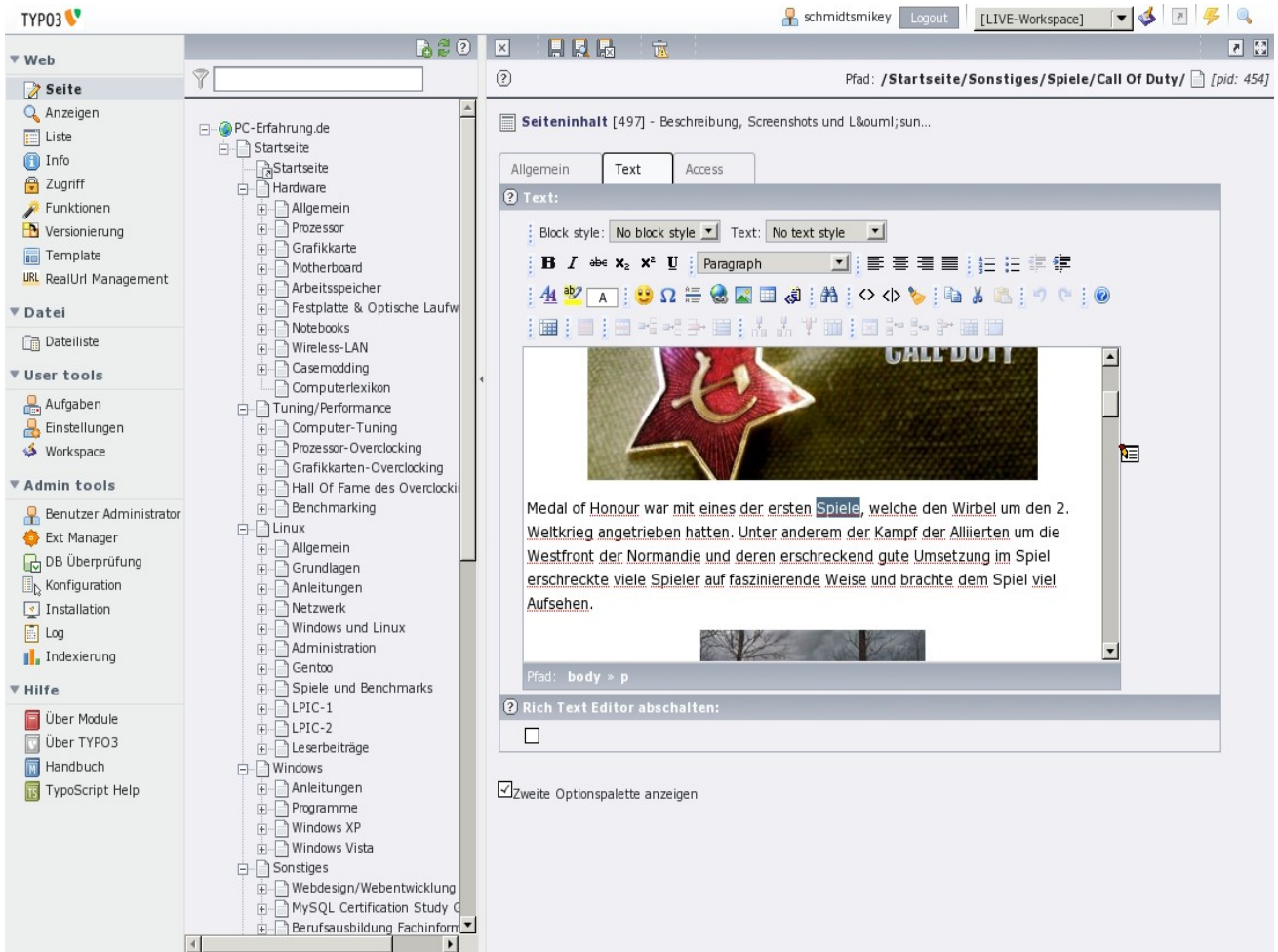
- PHP 5.2.9
- Apache 2.2.11
- MySQL 5.0.70

Redaktionssystem Typo3 (Version 4.2.6)

PC-Erfahrung.de basiert auf dem kostenlosen Content Management System [Typo3](#), welches umfangreiche Werkzeuge zur redaktionellen Pflege (Rich-Text-Editor), Benutzerverwaltung, Webseiten-Administration und vieles mehr bietet.

Hier eine kurze Übersicht der wichtigsten Typo3-Extensions:

- Rich-Text-Editor *rtehtmlarea* (Benutzeroberfläche für den Redakteur)
- Indexed Search Engine *indexed_search* (integrierte Suchfunktion)
- Real URL (suchmaschinenfreundliche URL)
- PHP-Content *page_php_content* (Möglichkeit, eigene PHP-Skripte einzubinden)
- Google-Sitemap *mc_googlesitemap*
- TT-News *tt_news* (News-Plugin)
- Social Bookmarks *wt_socialbookmarks*
- Meta tags extended *metatags* (Erweiterte Metatags)



Screenshot vom Typo3-Backend

Eigenentwicklung: Administration der Datenbanken

Neben dem Redaktionssystem Typo3 existiert noch ein weiteres, selbst programmiertes Administrationsmenü für die zahlreichen Datenbank-Tabellen. Es handelt sich hauptsächlich um folgende Datenbanken:

Grafikchiprangliste (<http://www.pc-erfahrung.de/grafikkarte/vga-grafikrangliste.html>)

Diese Liste enthält alle wichtigen Informationen eines Grafikchips, welche nach der Leistung sortiert sind. Zusätzlich wird diese Datenquelle von den einzelnen Grafikchipartikeln ausgelesen (Beispiel: <http://www.pc-erfahrung.de/grafikkarte/vga-grafikchips-desk/radeon-hd-4xxx-serie/amd-radeon-hd4870-x2-r700-dual-gpu.html> , siehe Tabelle Technische Übersicht).

Somit stellt die Grafikchiprangliste eine zentrale Datenbank dar, aus der an unterschiedlichen Stellen auf PC-Erfahrung.de die benötigten Daten gelesen werden.

Prozessortabellen (<http://www.pc-erfahrung.de/prozessor/cpu-prozessortabelle.html>)

Ähnlich wie bei der Grafikchiprangliste werden in den Prozessortabellen technische Informationen zu Prozessoren gesammelt, die beispielsweise bei den Artikeln zu den Prozessoren verwendet werden (Beispiel: <http://www.pc-erfahrung.de/prozessor/desktop-prozessoren/intelcore2duoco.html>)

Benchmark-Datenbanken (<http://www.pc-erfahrung.de/tuningperformance/datenbanken.html>)

Die Leser haben die Möglichkeit, Ihre Benchmarkergebnisse in den Benchmarkdatenbanken einzutragen

Neben den drei genannten Datenbanken gibt es noch eine **Linksammlung**, **Computerlexikon** und ein **Ticketsystem**. Alle Datenbanken werden zentral in einem Administrationsmenü gepflegt.

Administration der Grafikkchip-Rangliste - Desktop

Klicke auf Rang des entsprechenden Eintrags und Du kannst den Rang ändern. Um fehlende Einträge zu ergänzen oder Fehler zu korrigieren, klicke auf Edit. Del löscht einen Eintrag und um einen neuen Eintrag anzulegen, klicke auf "Neuen Datensatz anlegen".

>> Back To Admin-Panel <<
>> Neuen Datensatz anlegen

ID	Rang	Grafikkchip	Cores	Codename	DX	OpGL	CPU / Mem Takt	Shader-takt	Speicher	Speichertyp	Technologie	Pipelines	Shader/ Pipe	Pixel-shader	Vertex-shader	Unified-Shader	VGA-Bus	Speicher	Multi-VGA	Trans	Watt	GFlops	MP
[237]	1	Radeon HD 4870 X2	2	R700	10.1	2.1	750 / 3600	750	2 GB	DDR-5	0.055µm	US	x	x	x	1600	PCI-E	256 Bit	CF	1930	270.0	2400.0	24
[219]	2	Geforce 9800 GX2	2	2x G92	10	2.1	600 / 2000	1512	512 / 1024	DDR-4	0.065µm	US	x	x	x	256	PCI-E	256 Bit	SLI	1508	250.0	1162.0	19
[239]	3	Radeon HD 4850 X2	2	RV770	10.1	2.1	625 / 1886	625	2 GB	DDR-3	0.055µm	US	x	x	x	1600	PCI-E	256 Bit	CF	1930	230.0	2000.0	23
[227]	4	Geforce GTX 280	1	GT200	10	2.1	602 / 2214	1296	1024	DDR-3	0.065µm	US	x	x	x	240	PCI-E	512 Bit	SLI	1400	236.0	933.0	19
[226]	5	Radeon HD 4870	1	RV770	10.1	2.1	750 / 3600	750	512	DDR-5	0.055µm	US	x	x	x	800	PCI-E	256 Bit	CF	956	157.0	1200.0	12
[228]	6	Geforce GTX 260	1	GT200	10	2.1	576 / 1998	1242	896	DDR-3	0.065µm	US	x	x	x	192	PCI-E	448 Bit	SLI	1400	182.0	715.0	16
[1]	7	Geforce 8800 Ultra	1	G80	10	2.1	612 / 2160	1512	768	DDR-3	0.09µm	US	x	x	x	128	PCI-E	384 Bit	SLI	681	175.0	576.0	14
[224]	8	Geforce 9600 GTX	1	G92	10	2.1	675 / 2200	1675	512	DDR-4	0.065µm	US	x	x	x	128	PCI-E	256 Bit	SLI	754	156.0	643.0	10
[225]	9	Radeon HD 4850	1	RV770	10.1	2.1	625 / 1886	625	512	DDR-3	0.055µm	US	x	x	x	800	PCI-E	256 Bit	CF	956	114.0	1000.0	10
[2]	10	Geforce 8800 GTX	1	G80	10	2.1	575 / 1800	1350	768	DDR-3	0.09µm	US	x	x	x	128	PCI-E	384 Bit	SLI	681	146.0	518.0	13
[217]	11	Radeon HD 3870 X2	2	R680	10.1	2.0	825 / 1800	825	2x 512	DDR-3	0.055µm	US	x	x	x	640	PCI-E	256 Bit	CF	666	196.0	1056.0	23
[215]	12	Geforce 8800 GTS 512	1	G92	10	2.1	650 / 1940	1625	512	DDR-4	0.065µm	US	x	x	x	128	PCI-E	256 Bit	SLI	754	110.0	624.0	10
[235]	13	Radeon HD 3850 X2	2	R680	10.1	2.0	668 / 1654	668	1024	DDR-3	0.055µm	US	x	x	x	640	PCI-E	256 Bit	CF	1332	165.0	856.0	21
[238]	14	Geforce 9600 GT	1	G92b	10	2.1	600 / 1800	1500	512	DDR-3	0.055µm	US	x	x	x	112	PCI-E	256 Bit	SLI	754	105.0	504.0	9
[201]	15	Geforce 8800 GT	1	G92	10	2.1	600 / 1800	1500	256 / 512 / 1GB	DDR-3	0.065µm	US	x	x	x	112	PCI-E	256 Bit	SLI	754	110.0	504.0	9
[3]	16	Radeon HD 2900 XTX	1	R600	10	2.0	740 / 2050	740	1024	DDR-4	0.08µm	US	x	x	x	320	PCI-E	512 Bit	CF	700	215.0	475.0	1
[214]	17	Radeon HD 3870	1	RV670	10.1	2.0	775 / 2250	775	512	DDR-4	0.055µm	US	x	x	x	320	PCI-E	256 Bit	CF	666	107.0	496.0	12
[4]	18	Radeon HD 2900 XT	1	R600	10	2.0	740 / 1650	740	512	DDR-3	0.08µm	US	x	x	x	320	PCI-E	512 Bit	CF	700	215.0	475.0	1
[213]	19	Radeon HD 3850	1	RV670	10.1	2.0	670 / 1650	670	256/512	DDR-3	0.055µm	US	x	x	x	320	AGP / PCI-E	256 Bit	CF	666	100.0	429.0	10
[5]	20	Geforce 8800 GTS	1	G80	10	2.0	500 / 1600	1200	320 / 640	DDR-3	0.09µm	US	x	x	x	96	PCI-E	320 Bit	SLI	681		346.0	10
[6]	21	Geforce 7950 GX2	2	G71	9c	2.0	500 / 1200	1200	2x 512	DDR-3	0.09µm	2x 24	2	96	2	x	PCI-E	256 Bit	SLI	278		384.0	16
[218]	22	Geforce 9600 GT	1	G94	10	2.0	650 / 1800	1625	512	DDR-3	0.065µm	US	x	x	x	64	PCI-E	256 Bit	SLI	505	95.0	312.0	10
[240]	23	Radeon HD 4670	1	RV730	10.1	2.1	750 / 2000	750	512	DDR-3	0.055µm	US	x	x	x	320	PCI-E	128 Bit	CF	514	75.0	480.0	6
[220]	24	Geforce 8800 GS	1	G92	10	2.1	550 / 1600	1375	384	DDR-3	0.065µm	US	x	x	x	96	PCI-E	192 Bit	SLI	754	92.0	396.0	5
[7]	25	Radeon X1950 XTX	1	R580+	9c	2.0	650 / 2000	650	512	DDR-4	0.09µm	16	3	48	8	x	PCI-E	256 Bit	CF	384	125.0	374.0	10
[211]	26	Radeon HD 2600 XT X2	2	RV630	10	2.0	800 / 1600	800	2x512	DDR-3	0.065µm	US	x	x	x	240	PCI-E	2x128 Bit	CF	790		384.0	6
[8]	27	Geforce 7900 GTX	1	G71	9c	2.0	650 / 1600	650	512	DDR-3	0.09µm	24	2	48	8	x	PCI-E	256 Bit	SLI	278		250.0	10
[9]	28	Radeon X1950 XT	1	RV580+	9c	2.0	625 / 1800	625	256	DDR-3	0.09µm	16	3	48	8	x	AGP / PCI-E	256 Bit	CF	384	115.0	374.0	10
[10]	29	Radeon X1900 XTX	1	R580	9c	2.0	650 / 1550	650	512	DDR-3	0.09µm	16	3	48	8	x	PCI-E	256 Bit	CF	394		374.0	10
[216]	30	Geforce 7900 GTO	1	G71	9c	2.0	650 / 1320	650	512	DDR-3	0.09µm	24	2	48	8	x	PCI-E	256 Bit	SLI	278		250.0	10

Screenshot vom Administrationsbereich



Ticket bearbeiten



Hier kannst Du die Anfrage bearbeiten und ggf. die Vorschläge direkt in die Datenbanken aufnehmen. Klicke auf die E-Mail-Adresse, um dem Anwender davon zu informieren bzw. mit ihm Kontakt aufzunehmen. Die wichtigsten Daten wie E-Mail-Adresse, Subject und Standard-Antwort werden automatisch in die Antwort-Mail Deines Mail-Clients generiert. Ist das Ticket bearbeitet, so stelle das Ticket von "Nicht bearbeitet" auf "bearbeitet" um. Das Ticket wird nicht gelöscht, sondern wandert zu den "Bearbeiteten Tickets".

- >> Back To Admin-Panel
- >> Neue Tickets
- >> Bearbeitete Tickets

Eingetragen am: 2009-06-26 16:26:14

Von: Franz Bogner

E-Mail: f.bogner@gmx.at

Rubrik: Prozessortabelle

Topic: AMD Turion 64 MT-30

Nachricht: Sehr geehrte Damen und Herrn, bezüglich des im Betreff angeführten Prozessortyps habe ich nur eine Frage: Hat dieser Prozessortyp eine im Chip integrierte Temperaturmessung? Mit freundlichen Grüßen Franz Bogner

Antwort

Hallo Franz Bogner,

bitte stelle Deine Frage in unserem Forum www.pce-forum.de online. Dann profitieren alle von Ihrem Anliegen.

Mit freundlichen Grüßen
Dein Team von [PC-Erfahrung.de](http://www.pc-erfahrung.de)
(<http://www.pc-erfahrung.de>)

Antworten

Ticket Löschen

Ticketsystem

Aufbau, Struktur und Inhalte

Startseite

Die Startseite ist eine umfangreiche und informative Anlaufstelle für den Leser, um mit einem Blick alle wichtigen Neuigkeiten auf PC-Erfahrung.de zu erfassen. Die Startseite besteht aus vielen, vollautomatisierten Skripten. Die News werden beispielsweise aus dem Forum generiert, damit auch ausgewählte Forenmitglieder News verfassen können.

Die einzelnen Bereiche werden nun kurz erläutert:

The screenshot shows the homepage layout with six numbered sections:

- 1 Neues aus dem Forum:** A list of forum posts with titles like '14.12.12 Unbekannter Eintrag im Hardwar...', '14.12.12 Neue Grafikkarte für 100€', and '14.12.12 Ubuntu Linux Installationsanle...'.
- 2 Statistik: Benchmark-Datenbank:** A table showing benchmark statistics for 3D Mark 06, 05, 03, 01, and Aquamark 3, including scores and entry counts.
- 3 Neue Seiten:** A list of new pages such as '14.12.12 Ubuntu Linux Installationsanleitung...', '12.12.12 Kernel .config wiederherstellen', and '29.11.11 Aptana Webentwicklungsumgebung'.
- Anzeige:** An advertisement for Lancool Metal Boxed Series computer cases.
- 4 News:** Three news articles: 'ATI Catalyst 8.12 veröffentlicht' (dated 10.12.2008), 'DDR3-Speichermodule mit bis zu 2133 MHz' (dated 09.12.2008), and 'Infineon - ehemaliges High-Tech-Unternehmen vor Insolvenz' (dated 08.12.2008).
- 5 Grafikkchiprangliste Top 10:** A list of the top 10 graphics cards, starting with '1 ATI Radeon HD 4870 X2' and '2 Nvidia GeForce 9800 GX2'.
- 6 Externe News:** A section for external news, with the first item being '14.12.12 GTA 4 Der erste Patch i...'.

Bei den Skripten handelt es sich um PHP-Skripte:

- 1.) Die neuesten Themen aus dem Forum werden hier automatisch angezeigt
- 2.) Die wichtigsten Informationen aus den Benchmark-Datenbanken
- 3.) Die neu angelegten Seiten in Typo3 werden hier generiert
- 4.) Die News werden im Forum erstellt und auf der Startseite angezeigt.
- 5.) Die schnellsten Grafikkarten aus der Grafikkchiprangliste
- 6.) Auch die externen News werden im Forum angelegt

Interne News: <http://www.pce-forum.de/aktuelle-news-f44.html>

Neueste Artikel: <http://www.pce-forum.de/neueste-artikel-pc-erfahrung-de-f68.html>

Externe News: <http://www.pce-forum.de/externe-news-f69.html>

Übersicht wichtiger Themen

PC-Erfahrung.de besteht aus rund 1.000 redaktionellen Artikeln bzw. einzelnen Seiten!

Die Kernkompetenzen von PC-Erfahrung.de liegen zum einen in den umfangreichen Datenbanken (bsp. [Grafikchiprangliste](#), [Prozessortabellen](#), [Benchmarks](#), [Computerlexikon](#)), welche als Tabellen in einer SQL-Datenbank vorliegen und über das Administrationstool gewartet werden können. Zum anderen profitieren die Leser über die übersichtlichen und umfangreichen Artikel über PC-Hardware (bsp. [Desktop Grafichips](#), [Mobile Grafichips](#), [Desktop-Prozessoren](#)) und den vielen unterschiedlichen Software-Applikationen in Form von How-To's, Artikeln und Anleitungen. Es würde den Rahmen dieses Dokumentes sprengen, wenn man an dieser Stelle alle einzelnen Bereiche erläutern würde. Schauen Sie sich einfach mal in Ruhe sämtliche Seiten auf PC-Erfahrung.de an.

Hier ein Überblick über die Struktur auf PC-Erfahrung.de (1. und 2. Ebene)

Hardware	Tuning/Performance	Linux
Allgemein Prozessor Grafikkarte Motherboard Arbeitsspeicher Festplatte & Optische Laufwerk... Notebooks PC-des-Monats Wireless-LAN Casemodding Computerlexikon	Computer-Tuning Prozessor-Overclocking Grafikkarten-Overclocking Hall Of Fame des Overclockings Benchmarking	Allgemein Grundlagen Anleitungen Netzwerk Windows und Linux Administration Gentoo Spiele und Benchmarks LPIC-1 LPIC-2 Leserbeiträge
Windows	Sonstiges	
Anleitungen Programme Windows XP Windows Vista Windows Netzwerke Windows Registry Tweaks	About PC-Erfahrung.de Berufsausbildung Fachinformatiker- Systemintegration Linksammlung en MySQL Certification Study Guide Newsarchiv Spiele Webdesign/Webentwicklung (Typo3, phpBB3, Webseiten)	

Grafikchiprangliste

(<http://www.pc-erfahrung.de/grafikkarte/vga-grafikrangliste.html>)

Die bekannteste Anlaufstelle im World Wide Web, wenn es um Grafikkarten geht. Wie schnell ist meine Grafikkarte? Wie hoch ist der Chip-/Speichertakt? Wie viel Streamprozessoren hat die Grafikkarte?

Hier erhalten Leser ausführliche technische Informationen zu allen Grafikchips. Ein Klick aus den Grafikchip leitet den Leser zum passenden Artikel weiter. Des Weiteren können die Daten nach bestimmten Kriterien sortiert werden:

Grafikchiprangliste

Letzte Aktualisierung am: 06.10.2008 - 12:56 Uhr **Neu hinzugefügte GPUs:** **Zuletzt bearbeitete GPUs:**

Zeige Hersteller » Radeon HD 4350 » G400
 » Radeon HD 4550 » Radeon 7000
Sortiere nach » Radeon HD 4650 » GeForce 256 SDR
 » Radeon HD 4670 » GeForce 2 MX
Auf- / Absteigend » Radeon HD 4850 X2 » GeForce 2 MX 400

>> [Sortierung aufheben](#)

Rang	Hersteller	Grafikchip (Klick zum Artikel)	Codename	DirectX	OpenGL	Chip- / Shader- / Speichertakt (DDR)	Stream-Prozessoren	Pixelshader	Vertexshade	Speicher-Größe in MB	Speicher-schnittstelle	VGA-Anschluss	Mikron in µm	MPixel/s	GFlops	Speicher-bandbreite	Transistoren in Mio.	Max. Stromverbrauch
1	ATI	Radeon HD 4870 X2	R700	10.1	2.1	750 / 750 / 3600	1600	x	x	2 GB	256 Bit	PCI-E	0.055	24000	2400.0	230400	1930	270.0
2	NVIDIA	Geforce 9800 GX2	2x G92	10	2.1	600 / 1512 / 2000	256	x	x	512 / 1024	256 Bit	PCI-E	0.065	19200	1162.0	128000	1508	250.0
3	ATI	Radeon HD 4850 X2	RV770	10.1	2.1	625 / 625 / 1886	1600	x	x	2 GB	256 Bit	PCI-E	0.055	20000	2000.0	127104	1930	230.0
4	NVIDIA	Geforce GTX 280	GT200	10	2.1	602 / 1296 / 2214	240	x	x	1024	512 Bit	PCI-E	0.065	19264	933.0	141696	1400	236.0
5	ATI	Radeon HD 4870	RV770	10.1	2.1	750 / 750 / 3600	800	x	x	512	256 Bit	PCI-E	0.055	12000	1200.0	115200	956	157.0
6	NVIDIA	Geforce GTX 260	GT200	10	2.1	576 / 1242 / 1998	192	x	x	896	448 Bit	PCI-E	0.065	16128	715.0	111888	1400	182.0
7	NVIDIA	Geforce 8800 Ultra	G80	10	2.1	612 / 1512 / 2160	128	x	x	768	384 Bit	PCI-E	0.09	14688	576.0	103680	681	175.0
8	NVIDIA	Geforce 9800 GTX	G92	10	2.1	675 / 1675 / 2200	128	x	x	512	256 Bit	PCI-E	0.065	10800	643.0	70400	754	156.0
9	ATI	Radeon HD 4850	RV770	10.1	2.1	625 / 625 / 1986	800	x	x	512	256 Bit	PCI-E	0.055	10000	1000.0	63552	956	114.0
10	NVIDIA	Geforce 8800 GTX	G80	10	2.1	575 / 1350 / 1800	128	x	x	768	384 Bit	PCI-E	0.09	13800	518.0	86400	681	146.0
11	ATI	Radeon HD 3870 X2	R680	10.1	2.0	825 / 825 / 1800	640	x	x	2x 512	256 Bit	PCI-E	0.055	26400	1056.0	115200	666	196.0

Die Grafikchiprangliste ist übrigens auch die Datenquelle in anderen Bereichen, beispielsweise für die Artikel in der Grafikchip-Rubrik oder den 3D-Benchmarks. Somit pflegt man die technischen Grafikchip-Informationen an zentraler Stelle.

Artikel Grafikchips – Zugriff auf Grafikchipliste

Die Artikel im Bereich Grafikchips sind mit der Grafikchipliste eng verknüpft. So werden die **Info-Tabelle**, die **technische Übersicht** und die **Benchmarks** aus der zentralen Datenbank gelesen. Dies hat den Vorteil, dass später eventuelle Fehler oder Erneuerungen an zentraler Stelle nachträglich korrigiert werden können und diese sich an allen relevanten Stellen ändern.

Beispiel: [Artikel Geforce GTX 285 / 295 \(gt200b\)](#)

1.) Info Tabelle

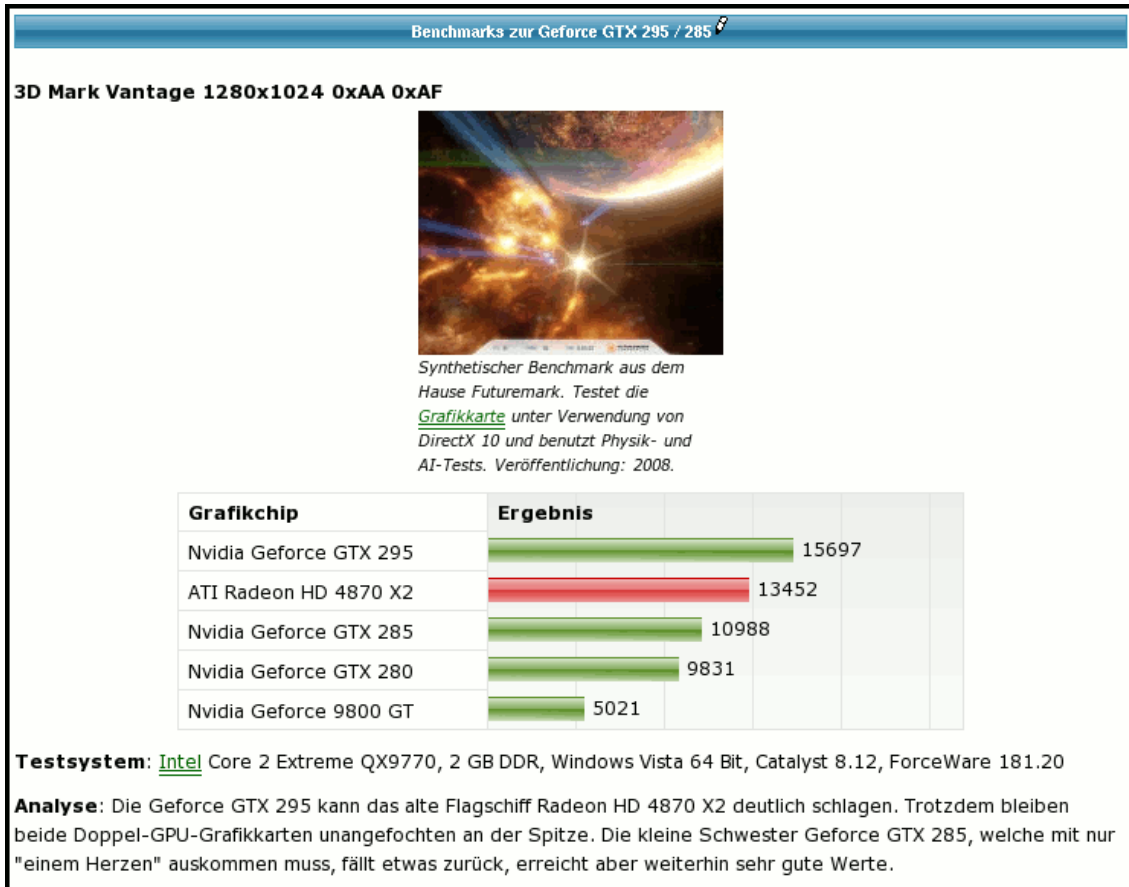
Hersteller	Nvidia	Nvidia	Nvidia	Nvidia	ATI	ATI	ATI
Grafikchip	Geforce GTX 275	Geforce GTX 260	Geforce GTS 250	Geforce 9800 GTX	Radeon HD 4870	Radeon HD 4850	Radeon HD 3870
Codename	GT200b	GT200	G92b	G92	RV770	RV770	RV670
Transistoren	1400 Mio.	1400 Mio.	754 Mio.	754 Mio.	956 Mio.	956 Mio.	666 Mio.
Technologie	0.055µm	0.065µm	0.055µm	0.065µm	0.055µm	0.055µm	0.055µm
Chiptakt	633 MHz	576 MHz	738 MHz	675 MHz	750 MHz	625 MHz	775 MHz
Shadertakt	1404 MHz	1242 MHz	1836 MHz	1675 MHz	750 MHz	625 MHz	775 MHz
Speichertakt	2268 MHz DDR	1998 MHz DDR	2200 MHz DDR	2200 MHz DDR	3600 MHz DDR	1986 MHz DDR	2250 MHz DDR
Pixelshader	x	x	x	x	x	x	x
Vertexshader	x	x	x	x	x	x	x
Unifiedshader	240	192	128	128	800	800	320
Speichergroße	896 MB	896 MB	1024 MB	512 MB	512 MB	512 MB	512 MB
Speichertyp	DDR-3	DDR-3	DDR-3	DDR-4	DDR-5	DDR-3	DDR-4
Speicherinterface	448 Bit	448 Bit	256 Bit	256 Bit	256 Bit	256 Bit	256 Bit
AGP-Schnittstelle	PCI-E	PCI-E	PCI-E	PCI-E	PCI-E	PCI-E	PCI-E
DirectX	10	10	10	10	10.1	10.1	10.1
OpenGL	3.0	2.1	2.0	2.1	2.1	2.1	2.0
Pixelfüllrate	17724 MPixel/s	16128 MPixel/s	11808 MPixel/s	10800 MPixel/s	12000 MPixel/s	10000 MPixel/s	12400 MPixel/s
Texelfüllrate	50640 MTexel/s	36864 MTexel/s	47232 MTexel/s	43200 MTexel/s	30000 MTexel/s	25000 MTexel/s	12400 MTexel/s
Shaderleistung	1011.0 GFlops	715.0 GFlops	705.0 GFlops	643.0 GFlops	1200.0 GFlops	1000.0 GFlops	496.0 GFlops
Speicherbandbreite	127008 MB/s	111888 MB/s	70400 MB/s	70400 MB/s	115200 MB/s	63552 MB/s	72000 MB/s
Stromverbrauch	221.0 Watt	182.0 Watt	105.0 Watt	156.0 Watt	157.0 Watt	114.0 Watt	107.0 Watt
Veröffentlicht	1Q 2009	2Q 2008	2Q 2009	1Q 2008	2Q 2008	2Q 2008	4Q 2007

2.) Technische Übersicht

Technische Übersicht Nvidia Geforce GTS 250

- **Hersteller:** Nvidia
- **Grafikchip:** Geforce GTS 250
- **GPU-Codename:** G92b
- **Erschienen:** 2Q 2009
- **Anzahl GPUs:** 1
- **DirectX-Version:** 10
- **OpenGL-Version:** 2.0
- **Chiptakt:** 738 MHz
- **Shadertakt:** 1836
- **Speichertakt:** 2200 Mhz (DDR)
- **Speichergroße:** 1024 MB
- **Speichertyp:** DDR-3

3.) Benchmarks



Prozessortabellen

(<http://www.pc-erfahrung.de/prozessor/cpu-prozessortabelle.html>)

Die Prozessortabellen zeigen eine Übersicht über alle Prozessormodelle, die auf dem Markt existieren. Die genauen technischen Daten helfen dem Leser beim Kauf eines neuen Prozessors. Die praktische Einzelansicht zeigt alle Daten in der Übersicht:

Athlon 64-X2 3800+ EE	2000	200 FSB	10	Windsor	512 KB (x2)	0,09	65°C	Socket AM2	1,25	153,8	65
Athlon 64-X2 3800+ EE SFF	2000	200 FSB	10	Windsor	512 KB (x2)	0,09	65°C	Socket AM2	1,25	153,8	35
Athlon 64-X2 3600+ EE	2000	200 FSB	10	Windsor	256 KB (x2)	0,09	65°C	Socket AM2	1,25	153,8	65
Athlon 64-X2 6400+	3200	200 FSB	16,0	Windsor	1 MB (x2)	0,09	???	Socket AM2			
Athlon 64-X2 6000+	3000	200 FSB	15,0	Windsor	1 MB (x2)	0,09	???	Socket AM2			
Athlon 64-X2 5600+	2800	200 FSB	14,0	Windsor	1 MB (x2)	0,09	???	Socket AM2			
Athlon 64-X2 5400+	2800	200 FSB	14,0	Windsor	512 KB (x2)	0,09	???	Socket AM2			
Athlon 64-X2 5200+	2600	200 FSB	13,0	Windsor	1 MB (x2)	0,09	???	Socket AM2			
Athlon 64-X2 5000+	2600	200 FSB	13	Windsor	512 KB (x2)	0,09	65°C	Socket AM2			
Athlon 64-X2 4800+	2400	200 FSB	12	Windsor	1 MB (x2)	0,09	65°C	Socket AM2			
Athlon 64-X2 4600+	2400	200 FSB	12	Windsor	512 KB (x2)	0,09	65°C	Socket AM2			
Athlon 64-X2 4400+	2200	200 FSB	11	Windsor	1 MB (x2)	0,09	65°C	Socket AM2			
Athlon 64-X2 4200+	2200	200 FSB	11	Windsor	512 KB (x2)	0,09	65°C	Socket AM2			
Athlon 64-X2 4000+	2000	200 FSB	10	Windsor	1 MB (x2)	0,09	65°C	Socket AM2			
Athlon 64-X2 3800+	2000	200 FSB	10	Windsor	512 KB (x2)	0,09	65°C	Socket AM2			
Athlon 64-X2 4800+	2400	200 FSB	12	Toledo	1 MB (x2)	0,09	65°C	Socket 939			
Athlon 64-X2 4400+	2200	200 FSB	11	Toledo	1 MB (x2)	0,09	65°C	Socket 939			
Athlon 64-X2 4600+	2400	200 FSB	12	Manchester	512 KB (x2)	0,09	65°C	Socket 939			
Athlon 64-X2 4200+	2200	200 FSB	11	Manchester	512 KB (x2)	0,09	65°C	Socket 939			
Athlon 64-X2 3800+	2000	200 FSB	10	Manchester	512 KB (x2)	0,09	65°C	Socket 939			
AMD Athlon 64-FX											
Modell	Takt (MHz)	FSB-Takt	Multi	CPU-Kern	L2 Cache	Mkron (µ)	Temp. (°C)	Steckplatz	V-Core (V)	Transistoren (Mio.)	Watt
Athlon 64-FX 62	2800	200 FSB	14	Windsor	1 MB (x2)	0,09	???	Socket AM2			
Athlon 64-FX 57	2800	200 FSB	14	San Diego	1 MB	0,09	???	Socket 939			
Athlon 64-FX 55	2600	200 FSB	13	Clawhammer	1 MB	0,13	???	Socket 939			
Athlon 64-FX 53	2400	200 FSB	12	Clawhammer	1 MB	0,13	???	Socket 939			
Athlon 64-FX 53	2400	200 FSB	12	Sledgehammer	1 MB	0,13	85°C	Socket 940	1,55	106	89
Athlon 64-FX 51	2200	200 FSB	11	Sledgehammer	1 MB	0,13	85°C	Socket 940	1,55	106	89
AMD Athlon 64											
Modell	Takt (MHz)	FSB-Takt	Multi	CPU-Kern	L2 Cache	Mkron (µ)	Temp. (°C)	Steckplatz	V-Core (V)	Transistoren (Mio.)	Watt
Athlon 64 3800+	2400	200 FSB	12	Orleans	512 KB	0,09	???	Socket AM2	1,4	???	???
Athlon 64 3500+	2200	200 FSB	11	Orleans	512 KB	0,09	???	Socket AM2	1,4	???	???
Athlon 64 3500+ EE SFF	2200	200 FSB	11	Orleans	512 KB	0,09	???	Socket AM2	1,4	???	35
Athlon 64 3200+	2000	200 FSB	10	Orleans	512 KB	0,09	???	Socket AM2	1,4	???	???
Athlon 64 3800+	2400	200 FSB	12	Venice	512 KB	0,09	???	Socket 939	???	114	???

Prozessorinformationen - Mozilla Firef

AMD Athlon 64-FX 53

- ⓘ **Taktfrequenz:** 2400 Mhz
- ⓘ **FSB-Takt:** 200 FSB
- ⓘ **FSB-Typ:** DDR
- ⓘ **Multi:** 12
- ⓘ **Core:** Sledgehammer
- ⓘ **Anzahl Cores:** 1
- ⓘ **L2-Cache:** 1 MB
- ⓘ **Cache-Speed:** 2400 Mhz
- ⓘ **Bauweise:** 0,13 µm
- ⓘ **Temperatur:** 85°C
- ⓘ **Socket:** Socket 940
- ⓘ **Corespannung:** 1,55 Volt
- ⓘ **Verlustleistung:** 89 Watt
- ⓘ **Transistoren:** 106 Mio.
- ⓘ **DIE-Größe:** 193 mm2
- ⓘ **Bemerkungen:**

Haben Sie eine Frage zu diesem Modell oder den Prozessortabellen? Dann klicken Sie [>> hier <<](#)

Fertig

Ähnlich wie bei der Grafichiprangliste dient die Prozessortabelle als zentrale Datenquelle.

Artikel Prozessormodelle – Zugriff auf Prozessortabelle

Auch die viele Artikel bezüglich der einzelnen Prozessormodelle () beziehen sich auf die zentrale Prozessortabelle, so dass auch hier später bequem Änderungen vorgenommen werden können.

Beispiel: [Intel Core 2 DUO \(Conroe, Conroe XE, Allendale\)](#)

Modell	Takt	FSB	Multi	Core	L2 Cache	Mikron	Temp	Socket	Volt	Watt	Info
Core 2 Extreme X6800	2933	1066 FSB	11	Conroe XE	4 MB	0,065µ	60°C	Socket 775	1,3	75	info
Core 2 Duo E6850	3000	1333 FSB	9	Conroe	4 MB	0,065µ	72,0°C	Socket 775	1,3	65	info
Core 2 Duo E6750	2666	1333 FSB	8	Conroe	4 MB	0,065µ	72,0°C	Socket 775	1,3	65	info
Core 2 Duo E6700	2666	1066 FSB	10	Conroe	4 MB	0,065µ	60°C	Socket 775	1,3	65	info
Core 2 Duo E6600	2400	1066 FSB	9	Conroe	4 MB	0,065µ	60°C	Socket 775	1,3	65	info
Core 2 Duo E6550	2333	1333 FSB	7	Conroe	4 MB	0,065µ	72,0°C	Socket 775	1,3	65	info
Core 2 Duo E6540	2333	1333 FSB	7	Conroe	4 MB	0,065µ	72,0°C	Socket 775	1,3	65	info
Core 2 Duo E6420	2166	1066 FSB	8	Conroe	4 MB	0,065µ	60,1°C	Socket 775	1,3	65	info
Core 2 Duo E6320	1866	1066 FSB	7	Conroe	4 MB	0,065µ	60,1°C	Socket 775	1,3	65	info
Core 2 Duo E6400	2133	1066 FSB	8	Allendale	2 MB	0,065µ	61,4°C	Socket 775	1,3	65	info
Core 2 Duo E6300	1866	1066 FSB	7	Allendale	2 MB	0,065µ	61,4°C	Socket 775	1,3	65	info
Core 2 Duo E4600	2400	800 FSB	12	Allendale	2 MB	0,065µ	73,3°C	Socket 775	1,3	65	info
Core 2 Duo E4500	2200	800 FSB	11	Allendale	2 MB	0,065µ	73,3°C	Socket 775	1,3	65	info
Core 2 Duo E4400	2000	800 FSB	10	Allendale	2 MB	0,065µ	73,3°C	Socket 775	1,3	65	info
Core 2 Duo E4300	1800	800 FSB	9	Allendale	2 MB	0,065µ	61,4°C	Socket 775	1,3	65	info
Core 2 Duo E4200	1600	800 FSB	8	Allendale	2 MB	0,065µ	61,4°C	Socket 775	1,3	65	info

Skripte & Dokumentation

PC-Erfahrung.de wurde mit zahlreichen PHP-Skripten erweitert, welche ausführlich dokumentiert und strukturiert abgelegt wurden, damit sie leicht wartbar sind. Die Anzahl der PHP-Skripte ist überschaubar.

// Auszug Verzeichnis PHP-Skripte

total 183K

8.0K benchmark.php	8.0K grafikrangliste_info.php
28K benchmark_formular.php	3.0K images
8.0K benchmark_info.php	4.0K inc_banner.php
8.0K box-right.php	8.0K inc_mailform.php
4.0K box-top.php	4.0K inc_popup.php
4.0K class.vga-bench.php	4.0K lexikon_computer.php
4.0K class.vga-liste.php	8.0K linksammlung.php
8.0K class.vga-tabelle.php	4.0K list.png
4.0K cpu_tabelle.php	8.0K news.php
4.0K cpu_tabelle_info.php	8.0K overclocking.php
4.0K func_cpu_artikel.php	12K overclocking_formular.php
4.0K func_email_admin_info.php	4.0K overclocking_info.php
16K grafikrangliste.php	4.0K rss.php

// Auszug Verzeichnis Administration-Bereich

total 256K

4.0K admin.css	12K index.php
36K admin_grafikrangliste.php	8.0K lexikon_computer.php
8.0K admin_grafikrangliste_chip.php	8.0K neue_eintraege_benchmarks.php
8.0K admin_grafikrangliste_hrst.php	8.0K neue_eintraege_overclocking.php
8.0K admin_grafikrangliste_serie.php	12K overclocking_edit_reihenfolge.php
24K benchmark_edit_liste.php	16K overclocking_liste.php
4.0K config.php	8.0K ticketsystem.php
32K cpu_tabelle.php	16K vga_benches.php
12K cpu_tabelle_reihenfolge.php	12K edit_downloads.php
20K edit_linksammlung.php	

Übergabe, Nach dem Kauf

Natürlich stehe ich Ihnen nach Vertragsabschluss zur Verfügung, um die Übergabe, Einführung in das System und Migration des Systems zu koordinieren. Ich werde Ihnen telefonisch, per Mail oder Webkonferenz eine Einführung in den Aufbau von PC-Erfahrung.de und PCE-Forum.de geben

Schlusswort

Die Informationen, welche Sie in diesem PDF-Dokument erhalten haben, zeigen einen relativ großen Einblick in das Innenleben, den Aufbau und Struktur von PC-Erfahrung.de. Es schlummern aber noch viele weitere Bereiche in diesem Projekt, die Sie sich in aller Ruhe auf den Online-Seiten entdecken und anschauen sollten.

Ich hoffe, ich konnte Ihnen einen recht guten Eindruck über das Gesamtprojekt vermitteln. Die Informationen, Daten, Zahlen und Fakten habe ich mit bestem Gewissen zusammengestellt und entsprechen der Realität.

Bei Rückfragen stehe ich Ihnen jederzeit gerne zur Verfügung. Schreiben Sie mich einfach unter schmidtsmeik@gmx.de an.

Bis dahin verbleibe ich
mit freundlichen Grüßen

Meik Schmidt